

# Αποτελέσματα 31<sup>ου</sup> ΠΜΔΧ Α Λυκείου

- Στον 31<sup>ο</sup> ΠΜΔΧ Συμμετείχαν 1403 Μαθητές Έναντι 1964 Μαθητών Που Είχαν Συμμετάσχει Στον 30<sup>ο</sup>. Παρότι δεν διαγωνίστηκαν μαθητές σε δύο ΔΔΕ στις οποίες δεν οργανώθηκε εξεταστικό κέντρο, η μεγάλη μείωση του αριθμού των μαθητών που πλησιάζει το 29% αναδεικνύει την απομάκρυνση των μαθητών της Α΄ Λυκείου από τη Χημεία, πρόβλημα που δημιούργησε η περικοπή της ύλης και η ασυνέχεια και ασυμβατότητα που είχε ως αποτέλεσμα.
- Η Κατανομή Των Βαθμολογιών παρουσιάζει σαφή Μετατόπιση Προς χαμηλότερες Βαθμολογίες, ενώ ο αριθμός των Γραπτών Με Βαθμολογίες Από 80-100, σε σχέση με τις αντίστοιχες του 30<sup>ου</sup> ΠΜΔΧ είναι σχετικά σταθερός. Συγκεκριμένα Το 2,50% Των Μαθητών Συγκέντρωσε Βαθμολογία 80-100, Έναντι Του 1,63% του 2016 και του 2,52% Του 2015.

**Έλαβαν μέρος**                      **1403 μαθητές**                      **Απαντητικά φύλλα**  
**είχαν 1403 γραπτά**

**Από 0-49**                      **945 μαθητές**                      **67,3%**

**Από 50-59**                      **231 μαθητές**                      **16,5%**

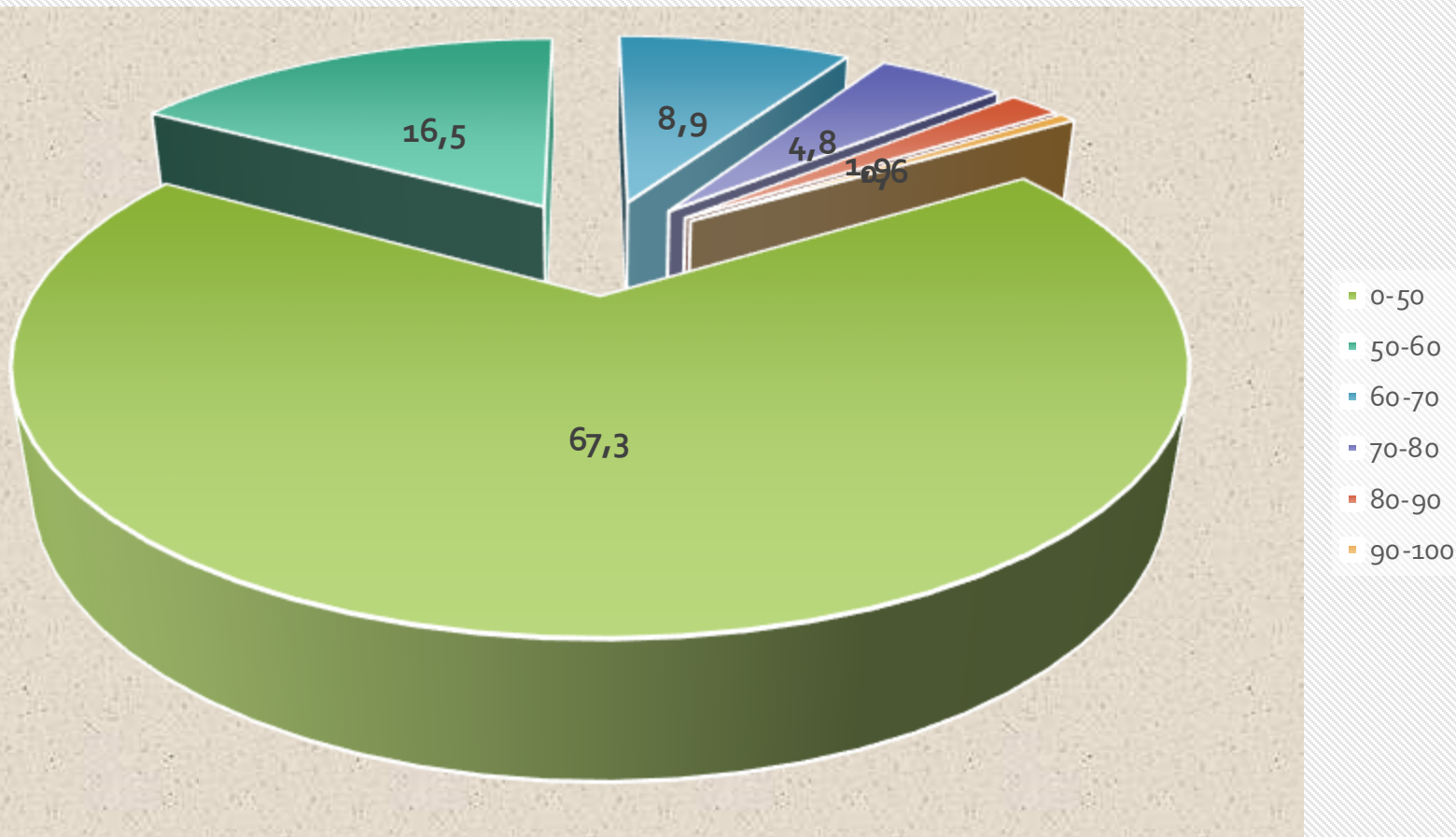
**Από 60-69**                      **125 μαθητές**                      **8,9%**

**Από 70-79**                      **68 μαθητές**                      **4,8 %**

**Από 80-89**                      **26 μαθητές**                      **1,9%**

**Από 90-100**                      **9 μαθητές**                      **0,6%**

# Κατανομή των βαθμολογιών της Α Λυκείου ως ποσοστό %



# Σύγκριση της κατανομής βαθμολογιών 30<sup>ου</sup>-31<sup>ου</sup> ΠΜΔΧ

0-49 50-59 60-69 70-79 80-89 90-100

